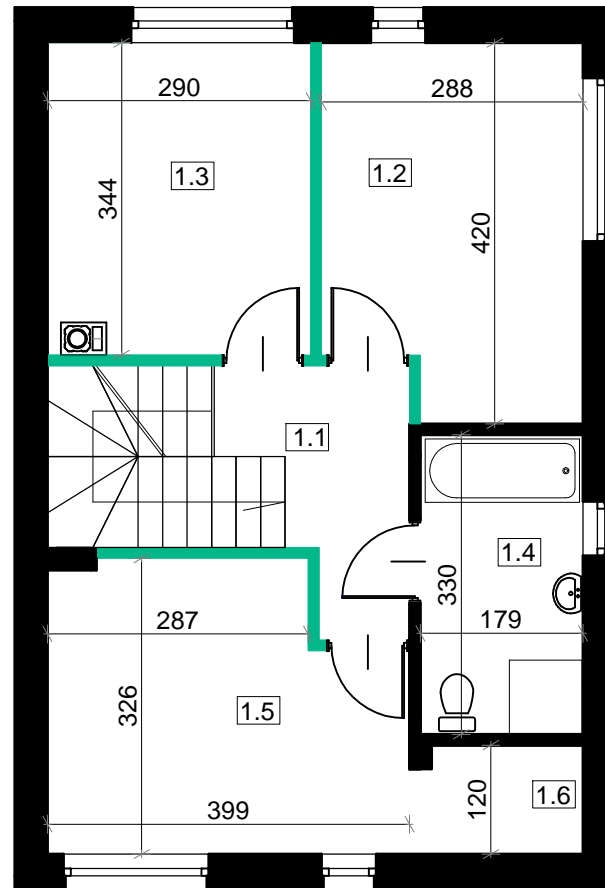
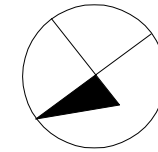


PARTER 0

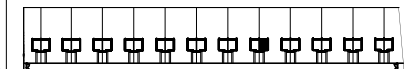


PIĘTRO +1



**LOKAL : 5A**

nr	nazwa pomieszczenia	pow.
<b>PARTER</b>		
0.1	HOL WEJŚCIOWY	4,34
0.2	KUCHNIA	5,33
0.3	POKÓJ DZIENNY	24,10
0.4	TOALETA	1,70
0.5	POM.GOSP.	2,58
0.6	GARDEROBA	1,30
0.7	SCHODY	3,02
		<b>42,37</b>
<b>PIĘTRO</b>		
1.1	HOL	4,40
1.2	POKÓJ	10,97
1.3	POKÓJ	9,50
1.4	ŁAZIENKA	5,72
1.5	POKÓJ	11,57
1.6	GARDEROBA	2,00
		<b>44,16</b>
RAZEM (pow. użytkowa)		<b>86,53</b>
ŚCIANKI DZIAŁOWE		<b>1,65</b>
RAZEM (pow. całkowita)		<b>88,18</b>



Powierzchnia użytkowa pomieszczeń obliczona jest wg normy PN-ISO 9836:1997,ITD "  
Powyższa karta katalogowa ma charakter informacyjny i nie stanowi oferty handlowej w rozumieniu  
art. 66 paragraf 1 kodeksu cywilnego oraz innych właściwych przepisów prawnych.  
Karta została opracowana na podstawie projektu budowlanego.  
Niewielkie różnice wymiarów i usytuowania elementów mogą wystąpić w trakcie realizacji prac budowlanych.

LEGENDA:

- ŚCIANA NIEROZBIERALNA
- ŚCIANKA DZIAŁOWA NADAJĄCA SIĘ DO DEMONTAŻU
- HP WYSOKOŚĆ PARTERU=2,78